

LA GAZETTE DU PAT

PROJET ALIMENTAIRE TERRITORIAL

ATELIER JUSTICE SOCIALE ET DÉMOCRATIE ALIMENATIRE



Un projet alimentaire de territoire ?

- Un projet alimentaire de territoire :

« une démarche collective portée par les acteurs d'un territoire qui cherchent à mettre en œuvre des solutions concrètes autour de la question de l'alimentation dans le territoire »

(MAA)

La loi d'avenir pour l'agriculture, l'alimentation et la forêt du 13 octobre 2014 encadre cette politique et instaure les projets alimentaires territoriaux (PAT)

Dispositif de certification par le MAA



Les différents acteurs de l'agriculture et l'alimentation



Étapes de construction d'un PAT ?

Identifier et mobiliser les acteurs du territoires de l'alimentation et les mobiliser

Construire une stratégie collective : identifier les axes stratégiques

Conduire un diagnostic Partagé

Établir un socle de connaissances sur les enjeux du territoire : recueil et traitement des données sur la production de l'alimentation, et la consommation

Analyser les points de vue des acteurs sur les enjeux aux différents maillons et le « jeu d'acteurs »

Construire une vision partagée entre les acteurs de l'alimentation sur les Grands enjeux / défis du territoire

Établir le plan d'action détaillé (chef de file, calendrier, budget, financement, indicateurs de suivi...)



Gouvernance du PAT du PETR de l'Ariège

Etablit la **feuille de route** du PAT



Valide les étapes du PAT, organise la **prise de décision**

Assure un "**retour de terrain / technique**" au COPIIL



Pilote et dynamise les groupes thématique du CLAs

Organes décisionnels et consultatifs



Organes opérationnels de mise en oeuvre



Elabore et veille à la cohérence de la **stratégie alimentaire** du territoire

Construit des **propositions**, porte des **initiatives**, suit et évalue le PAT



Favorise la **mise en réseau** et **coopération** des acteurs

Mise en action des **orientations stratégiques** du PAT



RETRO ATELIER DE NOVEMBRE 2022



Public cible



Initiatives locales



Carto des acteurs



Prochains "petits pas"

DIAGNOSTIC PAT



Le diagnostic approfondi du PAT propose une approche **systémique** de la chaîne alimentaire et vise à dépasser les lieux communs et généralités. Il constitue un socle indispensable pour aider à définir **les grands enjeux et les orientations stratégiques** du PAT.

SISTA

Un outil de diagnostic en libre accès sur le site internet du PETR de l'Ariège !



STRATÉGIE PAT :

AXE 4 CONSOMMATION DURABLE ET PRÉCARITÉ ALIMENTAIRE

4.1	Les enfants consomment une alimentation variée, positive pour leur santé et l'environnement (lien axe 5 restauration collective)
4.2	Les comportements alimentaires des habitants ont évolués vers plus d'approvisionnement en produits locaux, de qualité et durables
4.3	L' ensemble des citoyens accèdent facilement à une alimentation locale et de qualité et développe des formes hybrides de production nourricière
4.4	Toutes les personnes en précarité ont un accès amélioré à des produits locaux sains de qualité



”

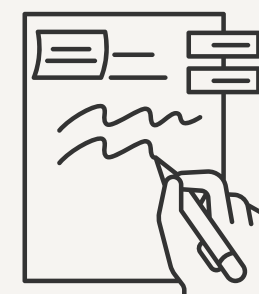
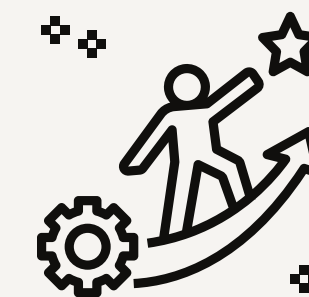
IL EST TEMPS DE PASSER À L'ACTION

”



ATELIERS THÉMATIQUES

CODEX PAT



VEILLE TERRITORIALE

**CONSEIL LOCAL DE
L'ALIMENTATION DU 11 JUILLET**



17%

DE LA POPULATION FRANÇAISE EST EN
SITUATION D'OBÉSITÉ ET LES PLUS
MODESTES SONT DEUX FOIS PLUS
TOUCHÉS

@REPORTERRE

DEPUIS LE DÉBUT DE L'INFLATION DES
PERSONNES INTERROGÉES (AU SMIC)

@IFOP

91%

ONT RÉDUIT LES PORTIONS OU
SUPPRIMÉ CERTAINS REPAS

52%

ACHÈTENT MOINS DE FRUITS ET
LÉGUMES

MONTANT PROPOSÉ POUR UN
CHÈQUE ALIMENTAIRE MENSUEL
À DESTINATION DES PERSONNES
LES PLUS PRÉCAIRES

65€

@ASSO FAMILLE RURALE

URGENCE SOCIALE

LES DERNIERS CHIFFRES...

X3

EN 10 ANS LE NOMBRE DE PERSONNES BÉNÉFICIAIRE DE
L'AIDE ALIMENTAIRE A TRIPLÉ EN FRANCE (2,4M)



*L'AIDE ALIMENTAIRE TOUCHE DÉSORMAIS DE
NOUVEAUX PROFILS*

70%

DÉCLARE QUE LEUR MOTIVATION PRINCIPALE
EST LA RENCONTRE AVEC D'AUTRES PERSONNES

@ORG. BANQUE ALIMENTAIRE

FOND ALIMENTATION DURABLE



GOUVERNEMENT

*Liberté
Égalité
Fraternité*

VOLET NATIONAL

40 M€

- **Accroître l'offre** de l'aide alimentaire en fruits et légumes, légumineuses et produits sous labels de qualité
- **Favoriser l'accès** à des denrées plus saines et plus durables dans le respect de la saisonnalité des produits



Association de "Tête de réseau" habilitées au niveau national

Achat de denrées (fruits/légumes, légumineuses + produits label qualité (Bio)/frais/de saison/locaux)



Autres dépenses (5% max du budget) animation, accompagnement (ex atelier cuisine), ingénierie



Association de "Tête de réseau" habilitées au niveau national

VOLET LOCAL

20 M€

- **Chèques alimentation durable** (lien collectivités territoriales)
- **Actions de solidarité alimentaire** "producteur-associations-collectivités" (ex : paniers solidaires, ateliers cuisines / de sensibilisation PNNS / de lutte contre le gaspillage alimentaire etc.)
- **Soutient des PAT** portant des actions concourant à l'accès de tous à une alimentation saine et durable.



Organisations dont les projets répondent aux objectifs du volet local
Format **Appel à Projet** ou financements directs par les **DREETS**



Animation, ateliers, prestations, dispositifs (chèques, paniers...) accompagnement, ingénierie



Association de "Tête de réseau" habilitées au niveau national

PRÉSENTATION D'INITIATIVES INSPIRANTES

